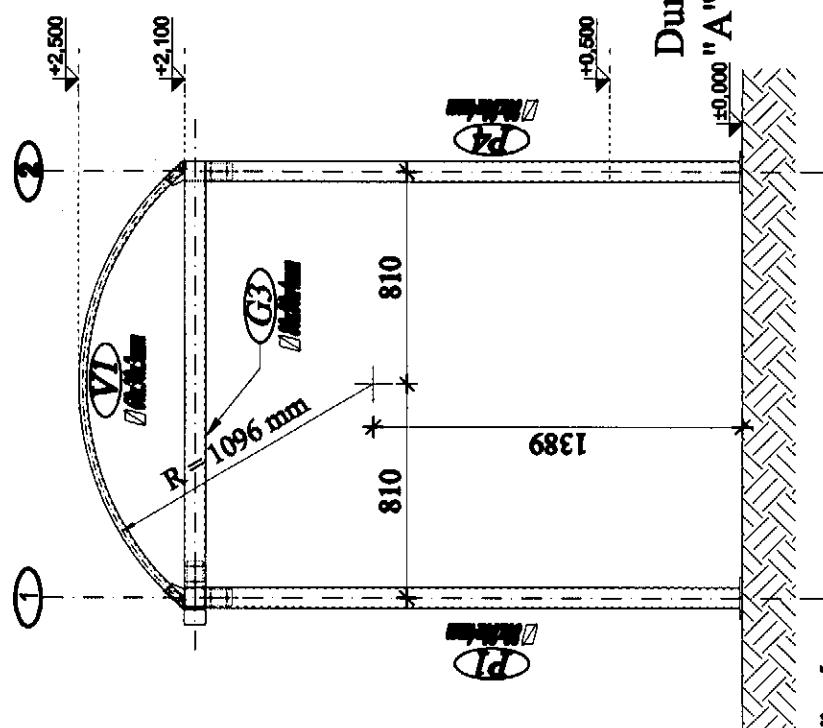
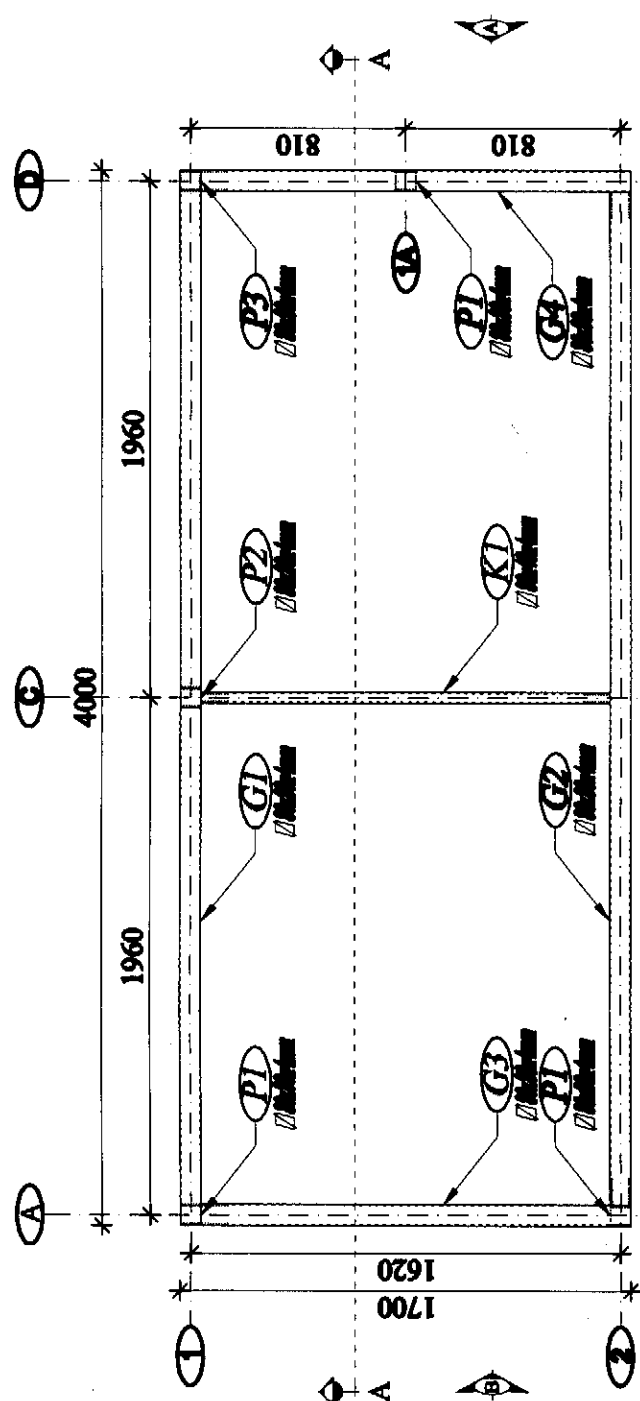


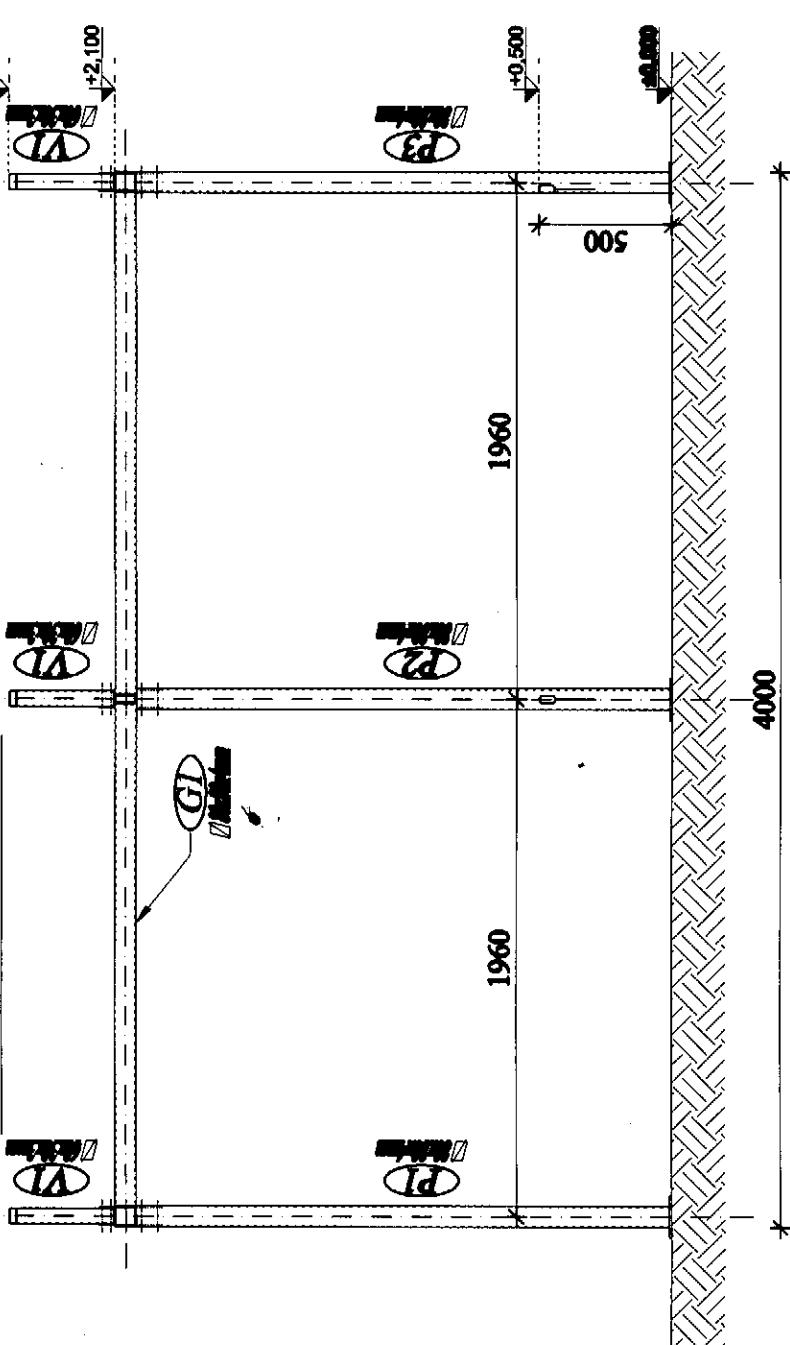
"A" nézet



"B" nézet



Acélszerkezeti alaprajz

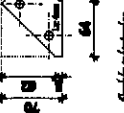
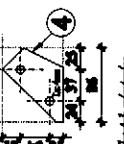
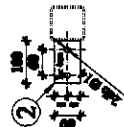
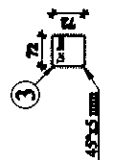
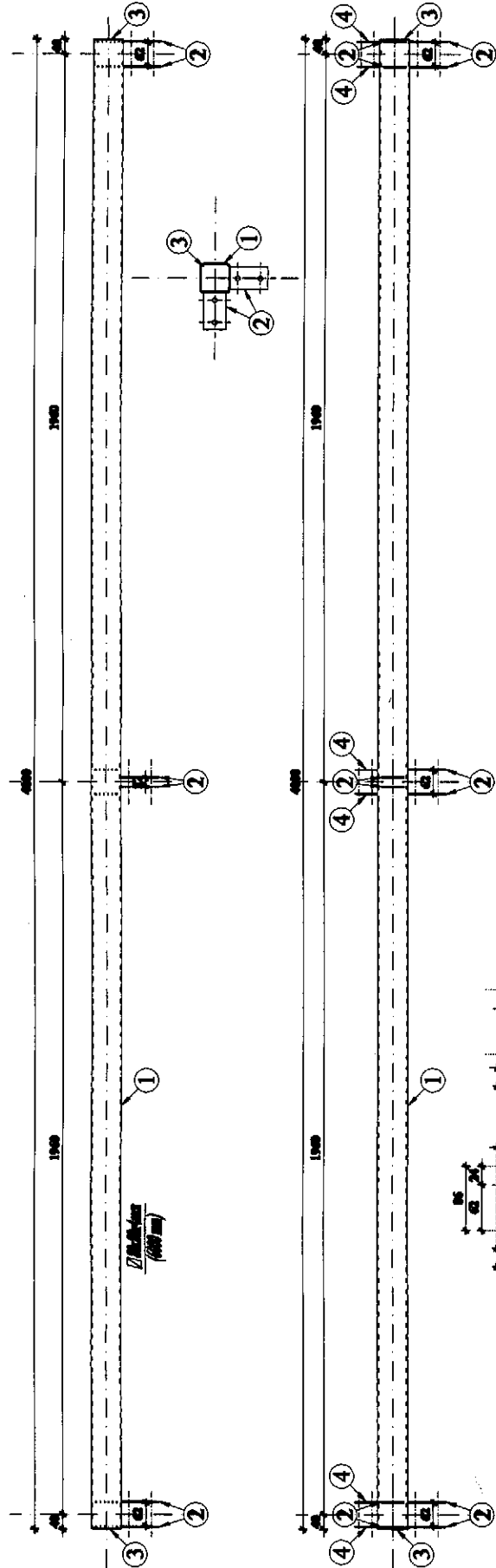


"A-A" metszet

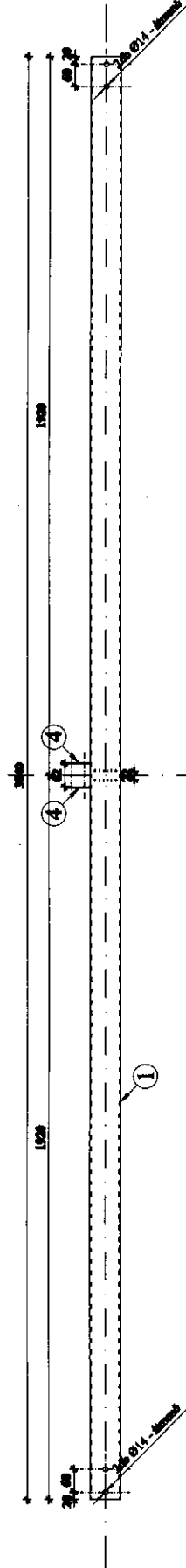
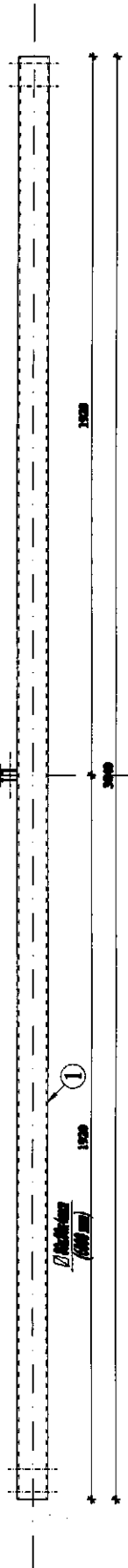
M = 1:25

Dunakeszi - Buszváró  
Dunakeszi "A" típusú (4,00 x 1,70 m)

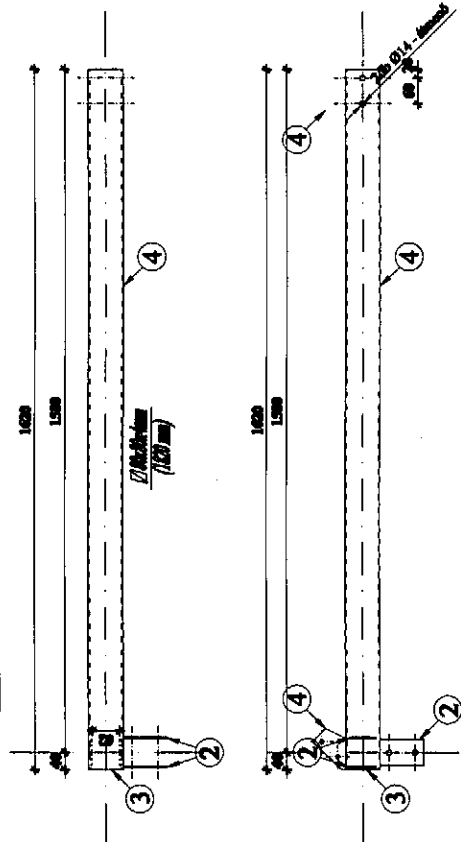
"G1" gerenda - Készül 1 db!



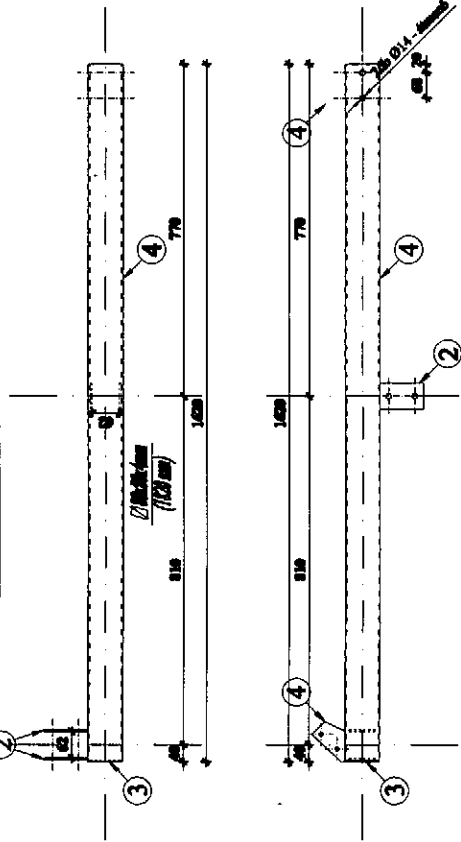
"G2" gerenda - Készül 1 db!



"G3" gerenda - Készül 1 db!



"G4" gerenda - Készül 1 db!



"G1" GERENDA			
Alkatrész	Mennyiség	Ár	Összesen
1. Gerenda	1	10000	10000
2. Csavar	4	100	400
3. Csavar	4	100	400
4. Csavar	4	100	400
Összesen			11200

"G2" GERENDA			
Alkatrész	Mennyiség	Ár	Összesen
1. Gerenda	1	10000	10000
2. Csavar	4	100	400
3. Csavar	4	100	400
4. Csavar	4	100	400
Összesen			11200

"G3" GERENDA			
Alkatrész	Mennyiség	Ár	Összesen
1. Gerenda	1	10000	10000
2. Csavar	4	100	400
3. Csavar	4	100	400
4. Csavar	4	100	400
Összesen			11200

"G4" GERENDA			
Alkatrész	Mennyiség	Ár	Összesen
1. Gerenda	1	10000	10000
2. Csavar	4	100	400
3. Csavar	4	100	400
4. Csavar	4	100	400
Összesen			11200

Dunakeszi - Buszváró  
**M = 1:15**  
 "A" típusú (4,00 x 1,70 m)

"VI" ív - Készül 3 db!

"VI" ív		"VI" ív	
Idő	Állapot	Idő	Állapot
1	Készült	1	Készült
2	Készült	2	Készült
3	Készült	3	Készült
4	Készült	4	Készült
5	Készült	5	Készült
6	Készült	6	Készült
7	Készült	7	Készült
8	Készült	8	Készült
9	Készült	9	Készült
10	Készült	10	Készült
11	Készült	11	Készült
12	Készült	12	Készült
13	Készült	13	Készült
14	Készült	14	Készült
15	Készült	15	Készült
16	Készült	16	Készült
17	Készült	17	Készült
18	Készült	18	Készült
19	Készült	19	Készült
20	Készült	20	Készült
21	Készült	21	Készült
22	Készült	22	Készült
23	Készült	23	Készült
24	Készült	24	Készült
25	Készült	25	Készült
26	Készült	26	Készült
27	Készült	27	Készült
28	Készült	28	Készült
29	Készült	29	Készült
30	Készült	30	Készült
31	Készült	31	Készült
32	Készült	32	Készült
33	Készült	33	Készült
34	Készült	34	Készült
35	Készült	35	Készült
36	Készült	36	Készült
37	Készült	37	Készült
38	Készült	38	Készült
39	Készült	39	Készült
40	Készült	40	Készült
41	Készült	41	Készült
42	Készült	42	Készült
43	Készült	43	Készült
44	Készült	44	Készült
45	Készült	45	Készült
46	Készült	46	Készült
47	Készült	47	Készült
48	Készült	48	Készült
49	Készült	49	Készült
50	Készült	50	Készült
51	Készült	51	Készült
52	Készült	52	Készült
53	Készült	53	Készült
54	Készült	54	Készült
55	Készült	55	Készült
56	Készült	56	Készült
57	Készült	57	Készült
58	Készült	58	Készült
59	Készült	59	Készült
60	Készült	60	Készült
61	Készült	61	Készült
62	Készült	62	Készült
63	Készült	63	Készült
64	Készült	64	Készült
65	Készült	65	Készült
66	Készült	66	Készült
67	Készült	67	Készült
68	Készült	68	Készült
69	Készült	69	Készült
70	Készült	70	Készült
71	Készült	71	Készült
72	Készült	72	Készült
73	Készült	73	Készült
74	Készült	74	Készült
75	Készült	75	Készült
76	Készült	76	Készült
77	Készült	77	Készült
78	Készült	78	Készült
79	Készült	79	Készült
80	Készült	80	Készült
81	Készült	81	Készült
82	Készült	82	Készült
83	Készült	83	Készült
84	Készült	84	Készült
85	Készült	85	Készült
86	Készült	86	Készült
87	Készült	87	Készült
88	Készült	88	Készült
89	Készült	89	Készült
90	Készült	90	Készült
91	Készült	91	Készült
92	Készült	92	Készült
93	Készült	93	Készült
94	Készült	94	Készült
95	Készült	95	Készült
96	Készült	96	Készült
97	Készült	97	Készült
98	Készült	98	Készült
99	Készült	99	Készült
100	Készült	100	Készült

1996

100.378°

$\frac{100.378^\circ}{(1996 \text{ mm})}$

1

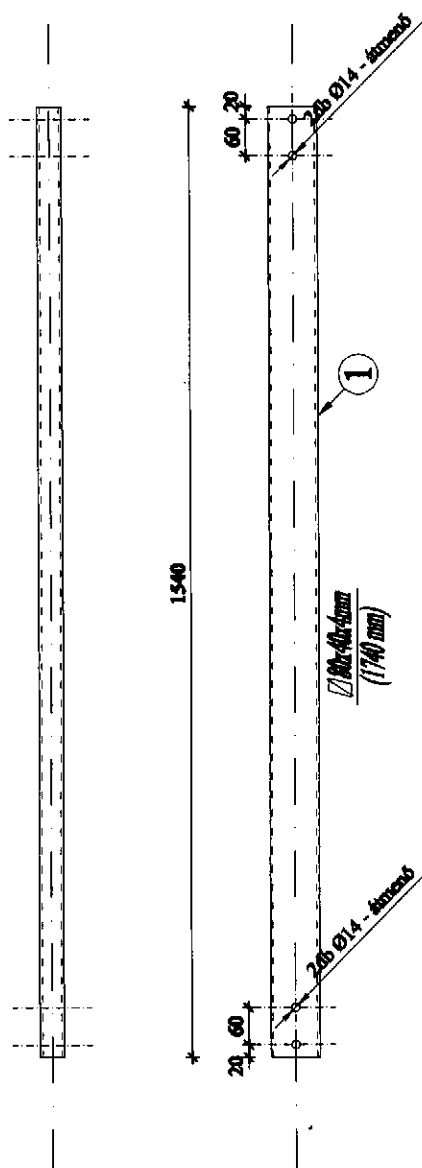
$R = 1074 \text{ mm}$

Dunakeszi - Buszváró  
"A" típusú (4,00 x 1,70 m)

$M = 1:10$

Időpont	Magasság	Ár.	Ár. m <sup>2</sup> -re	Ár. m <sup>3</sup> -ra	Ár. m <sup>3</sup> -ra
1	10 x 4 x 2 m old. árkáthoz - 100 mm	1	80,00 kg	80,00 kg	80,00 kg
			1 db csiga	1 db csiga	1 db csiga
			80,00 kg	80,00 kg	80,00 kg

**Készlet: 2 db!**


$$M = 1:10$$

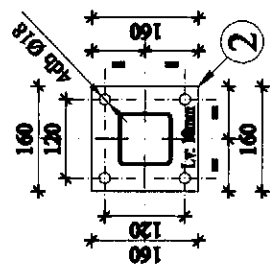
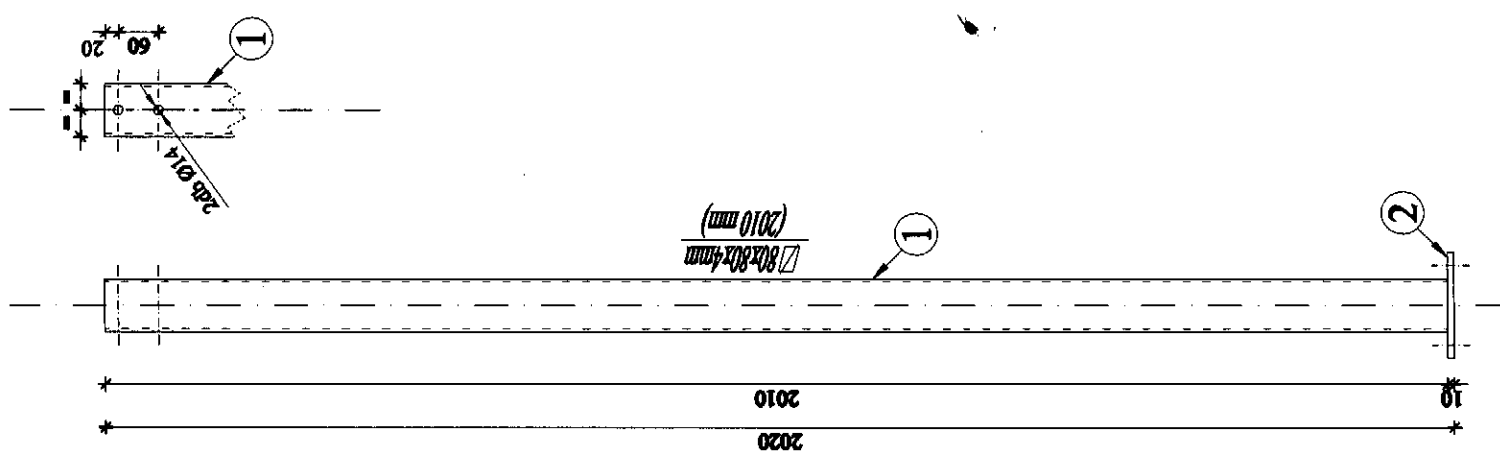
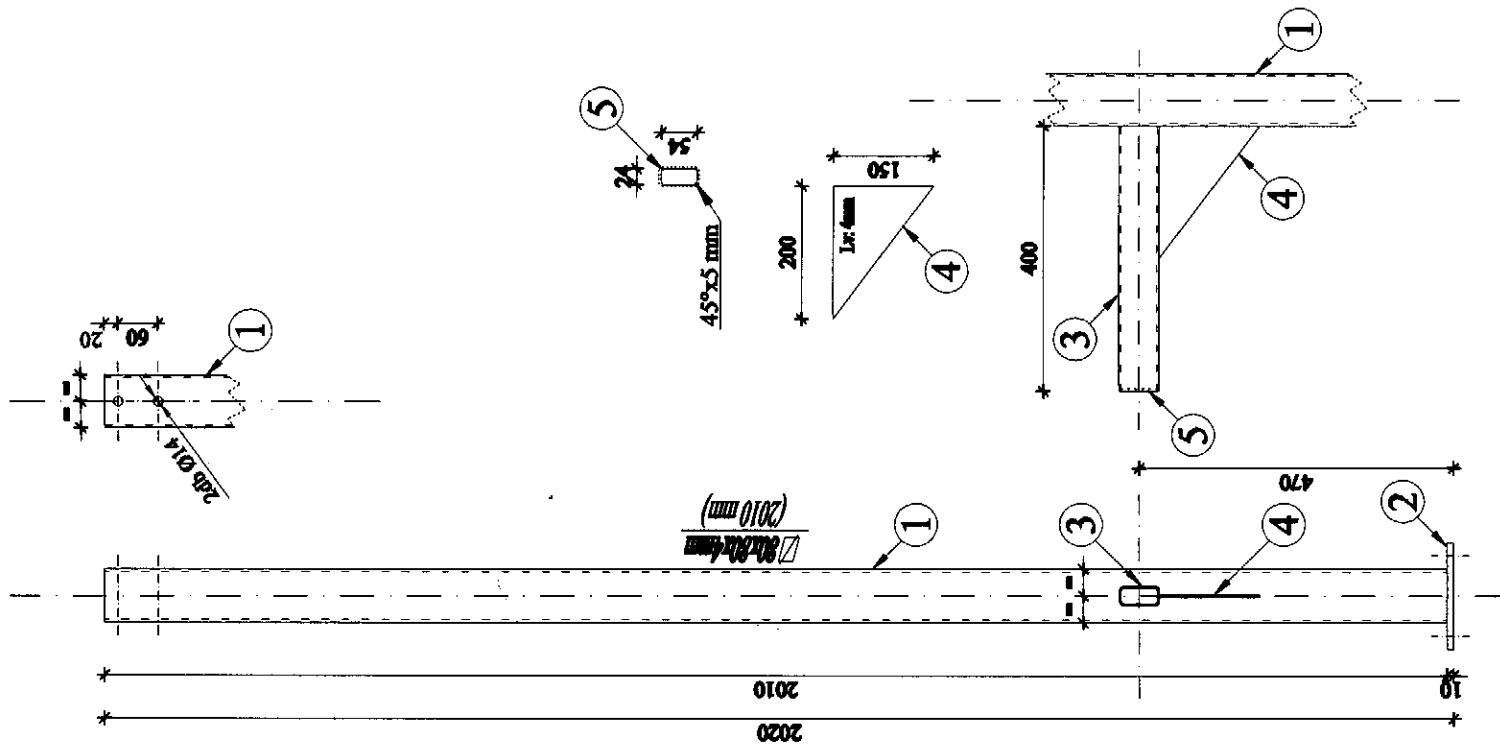
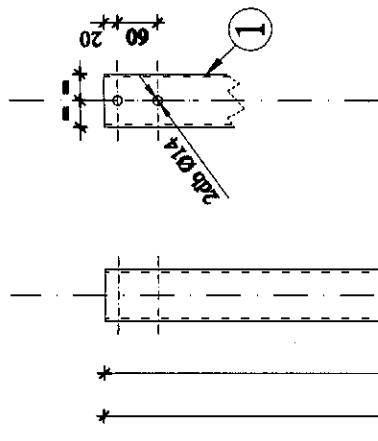
"P1" PILLÉR				
Anyag	Méret	Mennyiség	Ár	Összesen
1. Beton	20x20x2000	1 db	10000	10000
2. Acél	80x80x4mm	1 db	2000	2000
Készült: 3 db!				

"P2" PILLÉR				
1. Beton	20x20x2000	1 db	10000	10000
2. Acél	80x80x4mm	1 db	2000	2000
3. Acél	40x40x4mm	1 db	1000	1000
4. Acél	20x20x4mm	1 db	500	500
5. Acél	10x10x4mm	1 db	250	250
Készült: 1 db!				

"P3" PILLÉR				
1. Beton	20x20x2000	1 db	10000	10000
2. Acél	80x80x4mm	1 db	2000	2000
3. Acél	40x40x4mm	1 db	1000	1000
4. Acél	20x20x4mm	1 db	500	500
5. Acél	10x10x4mm	1 db	250	250
Készült: 1 db!				



M = 1:10

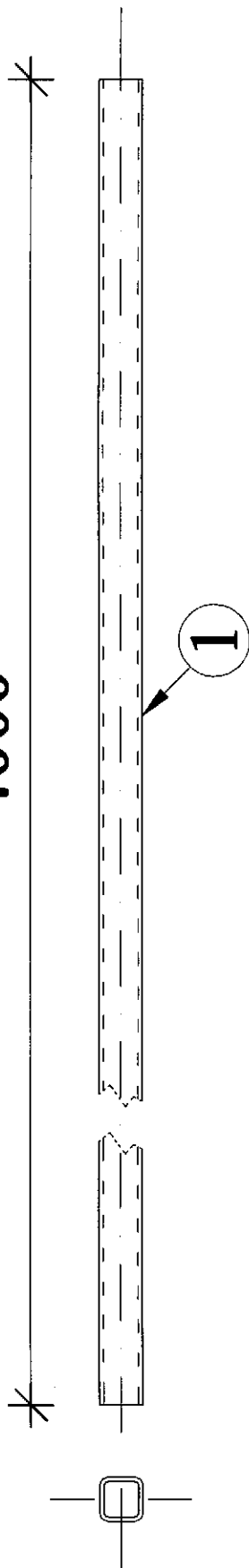
Dunakeszi - Buszváró  
"A" típusú (4,00 x 1,70 m)

"P3" pillér - Készül 1 db!

"P2" pillér - Készül 1 db!

"P1" pillér - Készül 3 db!

4000



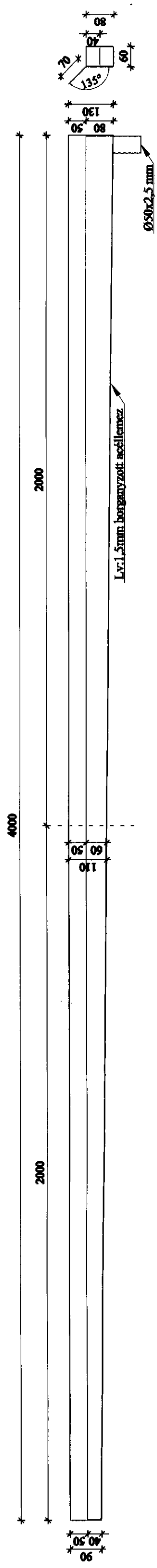
# "U1" ÜVEGTARTÓ LÉC

Elem	Megjegyzés	Dt.	Súly/db.	Összes súly	Felület/db.	Összes felület
1	20 x 20 x 2 mm acél vértartóvály - 4 000 mm	1	4,90 kg	4,90 kg	0,32 m <sup>2</sup>	0,32 m <sup>2</sup>
Készül: 1 db!		1 db súlysz:		4,90 kg	1 db felület:	0,32 m <sup>2</sup>
		Összesen:		4,90 kg	Összesen:	0,32 m <sup>2</sup>

Dunakeszi - Buszváró  
"A" típusú (4,00 x 1,70 m)

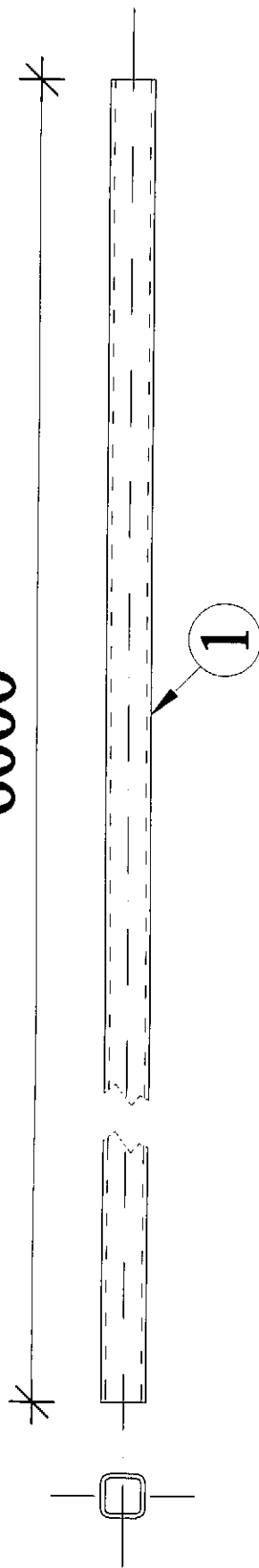
M = 1:2,5

# Vápa - Készül 1 db!



Dunakeszi - Buszváró  
"A" típusú (4,00 x 1,70 m)

6000



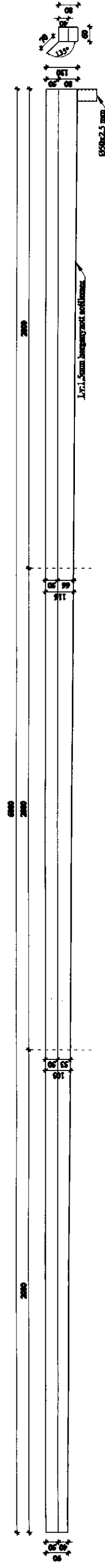
# "U1" ÜVEGTARTÓ LÉC

Elem	Megnevezés	Dh.	Súly/db.	Összes súly	Felület/db.	Összes felület
1	20 x 20 x 2 mm acél zártszelvény - 6 000 mm	1	6,90 kg	6,90 kg	0,48 m <sup>2</sup>	0,48 m <sup>2</sup>
Készül: 1 db!		1 db súly:		6,90 kg	1 db felület:	0,48 m <sup>2</sup>
		Összesen:		6,90 kg	Összesen:	0,48 m <sup>2</sup>

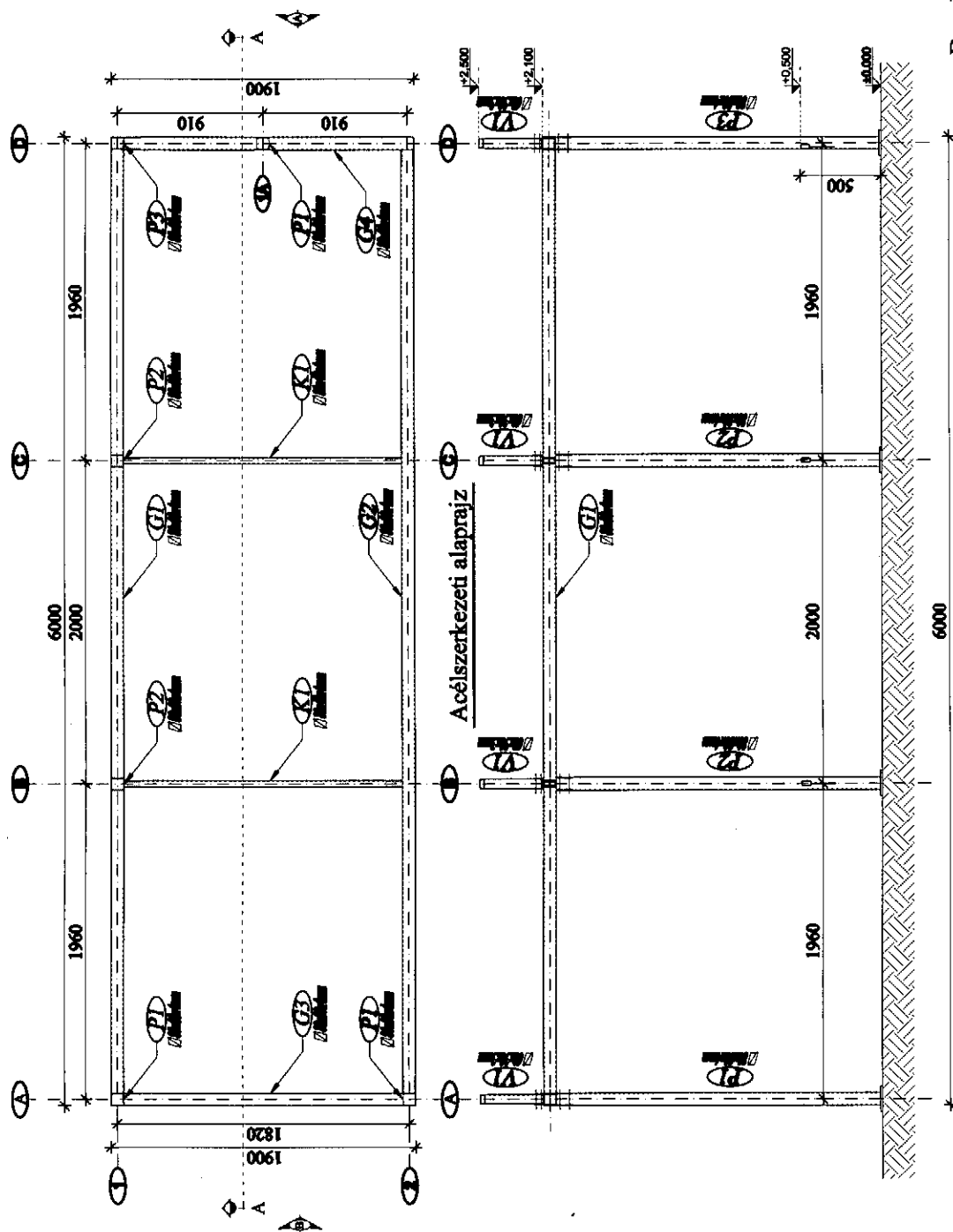
Dunakeszi - Buszváró  
"A" típusú (6,00 x 1,90 m)

M = 1:2,5

Vápa - Készül 1 db!



Dunakeszi - Buszváró  
"A" típusú (6,00 x 1,90 m)

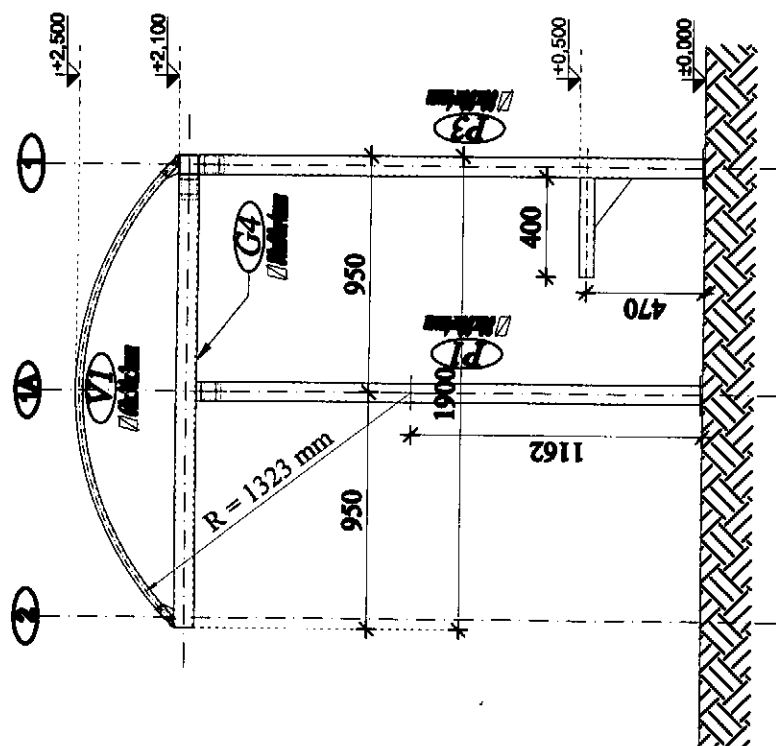


Acélszerkezeti alaprajz

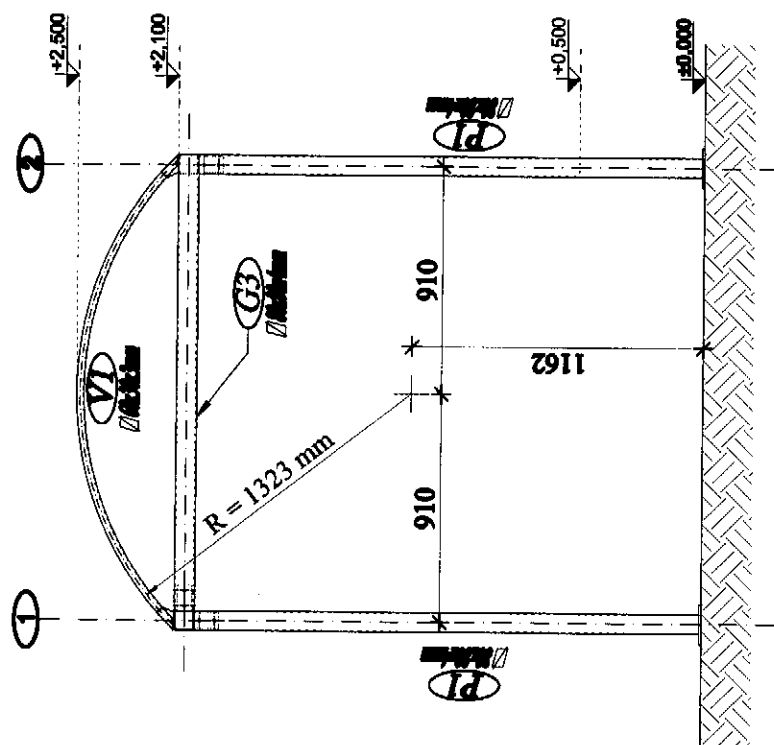
M = 1:25

Dunakeszi - Buszváró  
"A" típusú (6,00 x 1,90 m)

"A-A" metszet



"A" nézet



"B" nézet

Dunakeszi - Buszváró  
"A" típusú (6,00 x 1,90 m)

M = 1:25

Technical drawing of a road sign assembly. The drawing includes a main rectangular sign, a triangular warning sign, and a circular speed limit sign. The main sign is labeled with '1' for the sign face, '2' for the mounting bracket, '3' for the mounting plate, and '4' for the mounting post. The triangular warning sign is labeled with '1' for the sign face, '2' for the mounting bracket, '3' for the mounting plate, and '4' for the mounting post. The circular speed limit sign is labeled with '1' for the sign face, '2' for the mounting bracket, '3' for the mounting plate, and '4' for the mounting post. The drawing also shows a detail of the mounting post and a detail of the mounting plate. Dimensions are given in millimeters (mm). The main sign has a width of 2010 mm and a height of 2010 mm. The triangular warning sign has a side length of 1500 mm. The circular speed limit sign has a diameter of 1500 mm. The mounting post has a diameter of 20 mm. The mounting plate has a thickness of 20 mm. The mounting bracket has a height of 20 mm. The mounting post is made of galvanized steel (Zn 100 g/m²). The mounting plate is made of aluminum (Al 99,99 %). The mounting bracket is made of aluminum (Al 99,99 %). The sign face is made of aluminum (Al 99,99 %).

The technical drawing illustrates a road cross-section with various lane markings and dimensions. The main section shows a road width of 20.10 meters, divided into two lanes of 9.75 meters each. A dashed centerline separates the lanes. On the right side, there is a shoulder or parking area with a width of 0.60 meters. Dimensions are given in meters (m). Callouts include:

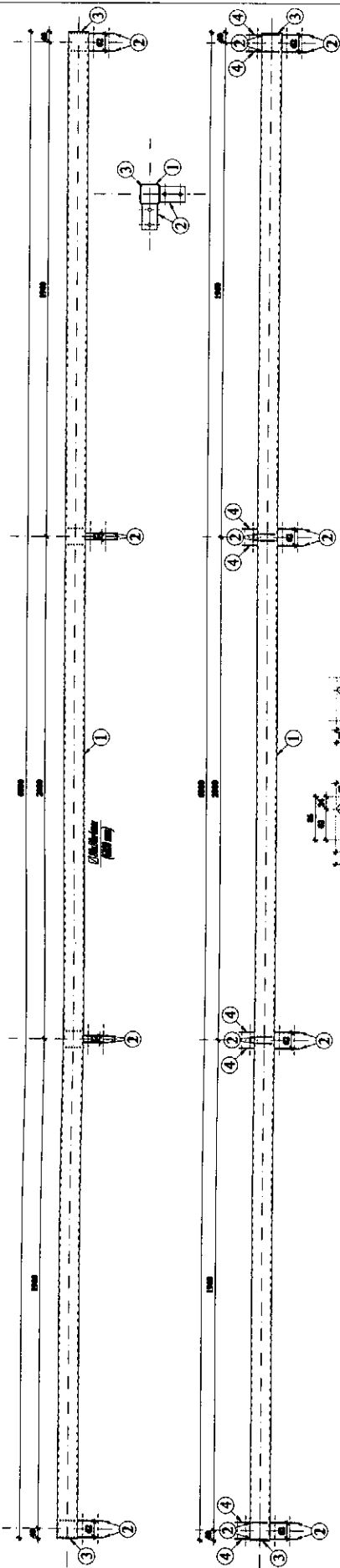
- (1)**: Points to the dashed centerline.
- (2)**: Points to the solid edge line on the right.
- (3)**: Points to the solid edge line on the left.
- (4)**: Points to the dashed line separating the lane from the shoulder.

A detailed view of the dashed line marking is shown at the bottom left, indicating a line width of 0.10 meters and a spacing between dashes of 0.40 meters. The overall width of the road is 20.10 meters, and the width of the shoulder/parking area is 0.60 meters.

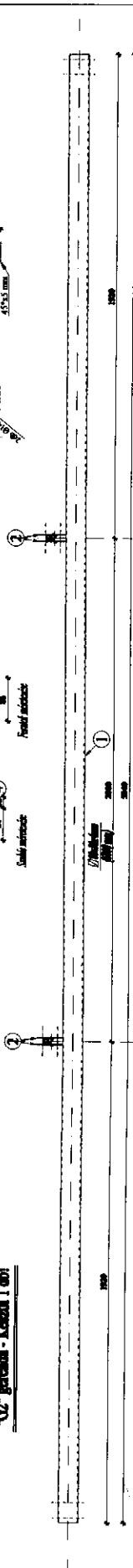
[illegible]
$$M = 1:10$$

Dunakeszi - Buszváró  
"A" típusú (6,00 x 1,90 m)

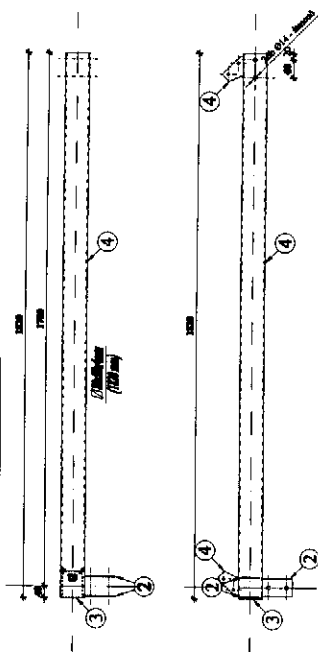
"G1" gerenda - Készül 1 db!



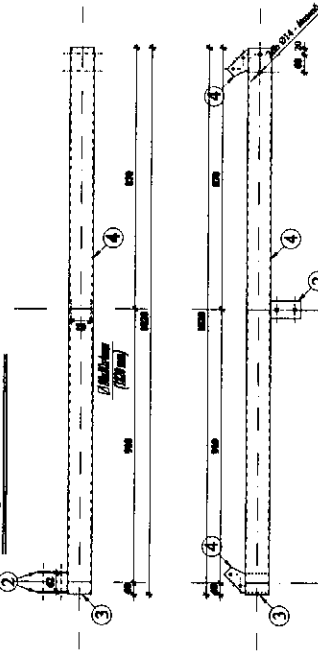
"G2" gerenda - Készül 1 db!



"G3" gerenda - Készül 1 db!



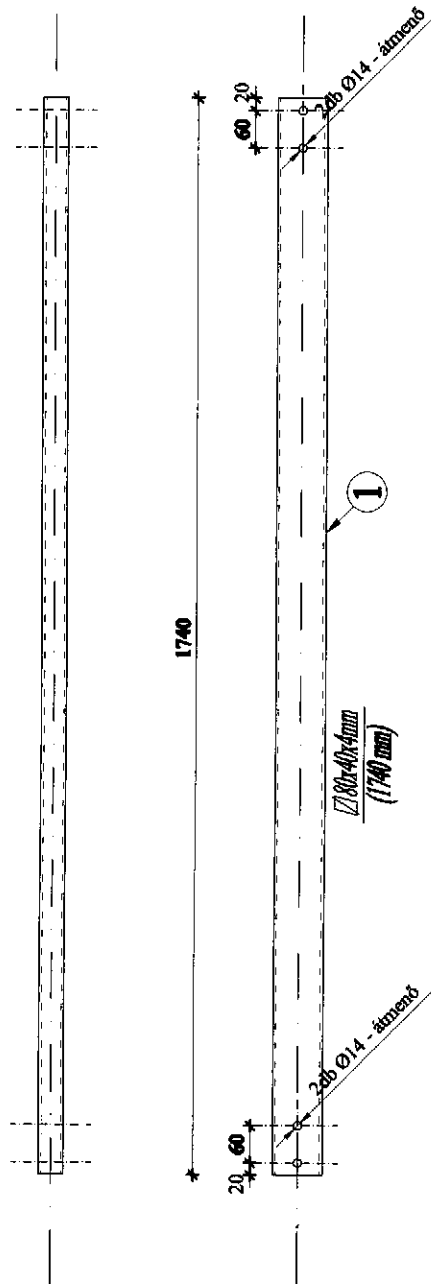
"G4" gerenda - Készül 1 db!



Készlet 1 db	
1	1
2	1
3	1
4	1
5	1
6	1
7	1
8	1
9	1
10	1
11	1
12	1
13	1
14	1
15	1
16	1
17	1
18	1
19	1
20	1
21	1
22	1
23	1
24	1
25	1
26	1
27	1
28	1
29	1
30	1
31	1
32	1
33	1
34	1
35	1
36	1
37	1
38	1
39	1
40	1
41	1
42	1
43	1
44	1
45	1
46	1
47	1
48	1
49	1
50	1
51	1
52	1
53	1
54	1
55	1
56	1
57	1
58	1
59	1
60	1
61	1
62	1
63	1
64	1
65	1
66	1
67	1
68	1
69	1
70	1
71	1
72	1
73	1
74	1
75	1
76	1
77	1
78	1
79	1
80	1
81	1
82	1
83	1
84	1
85	1
86	1
87	1
88	1
89	1
90	1
91	1
92	1
93	1
94	1
95	1
96	1
97	1
98	1
99	1
100	1

Dunakeszi - Buszváró  
"A" típusú (6,00 x 1,90 m)  
M = 1:15

Item	Ingredients	Vol.	Calphab.	Quant. only	Percentage	Quant. (table)
1	20 x 20 x 20 mm with aluminum - 110 mm	1	11.40 kg	14.20 kg	4.80%	0.60 m <sup>3</sup>
Kécsüt: 2 db!						
			1 db súly	11.40 kg	1.00 tényleg	0.60 m <sup>3</sup>
				0.00 kg	0.00%	0.00 m <sup>3</sup>



Dunakeszi - Buszváró  
"A" típusú (6,00 x 1,90 m)

$$M = 1:10$$

